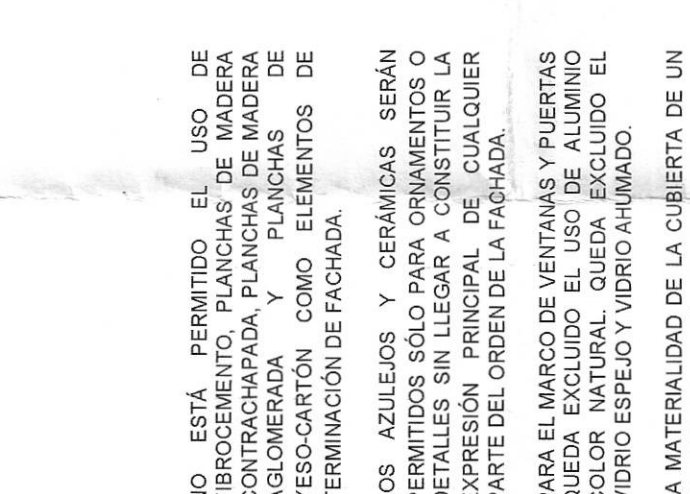
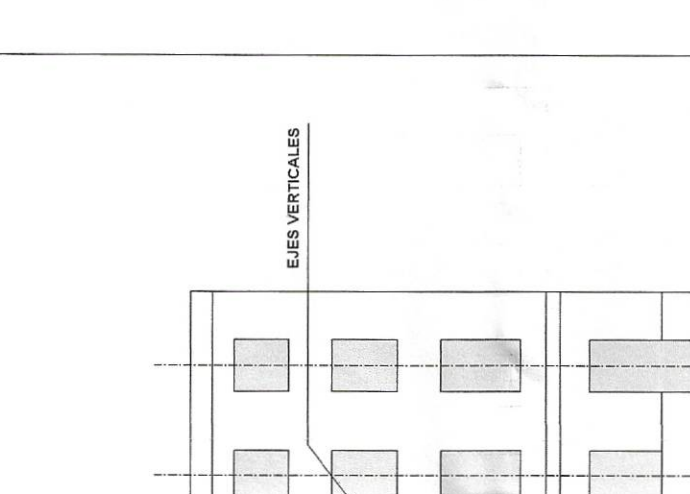
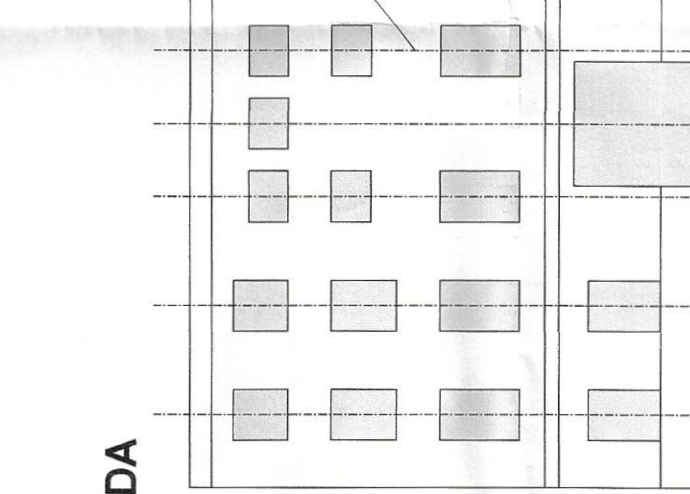
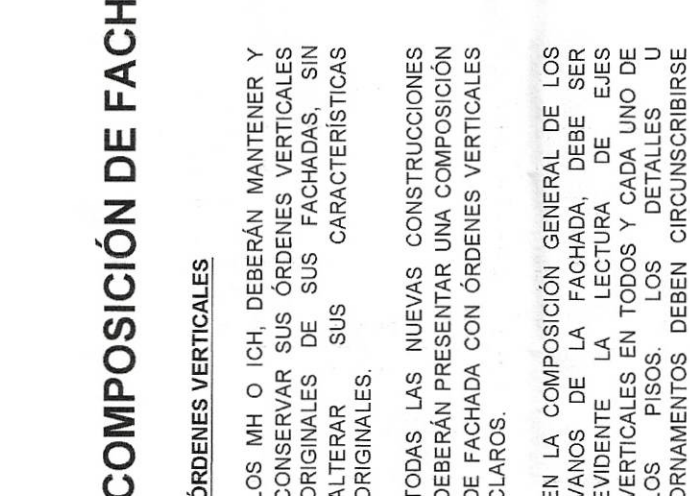
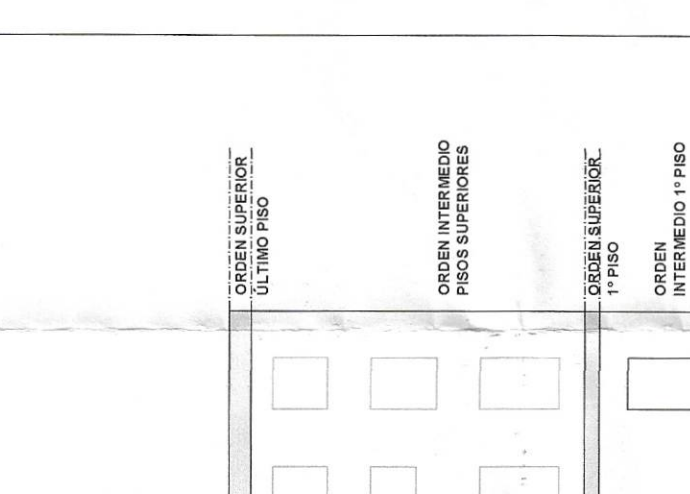
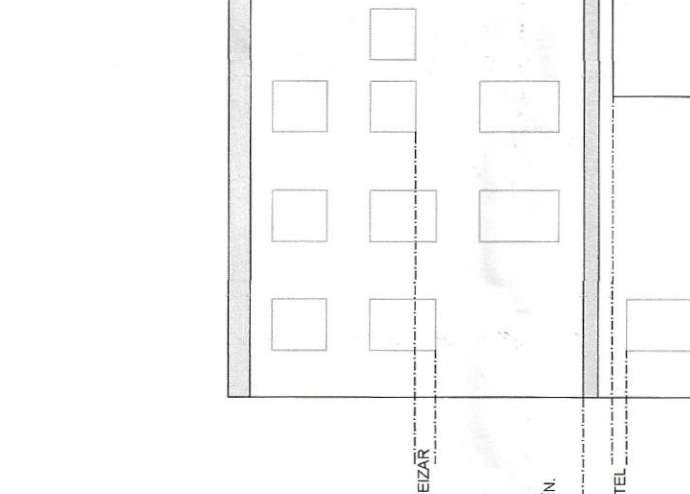
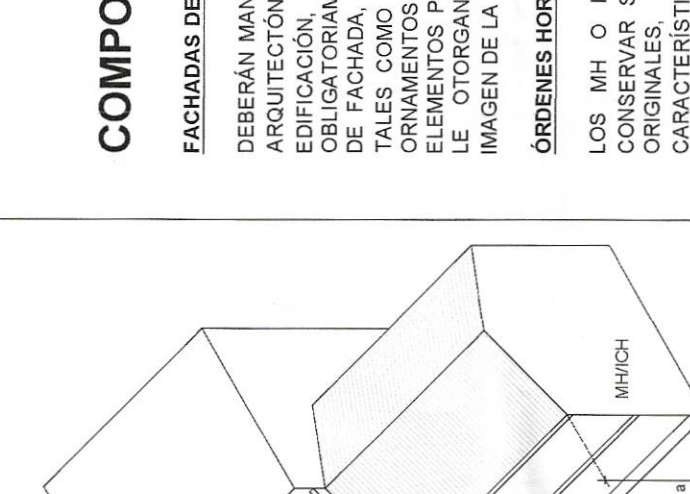
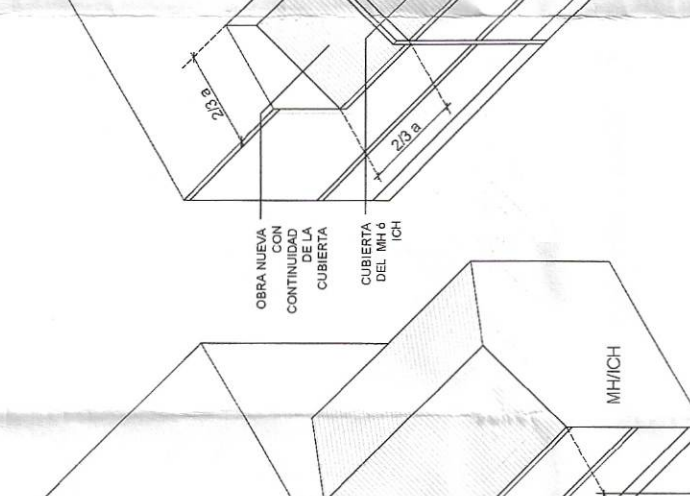
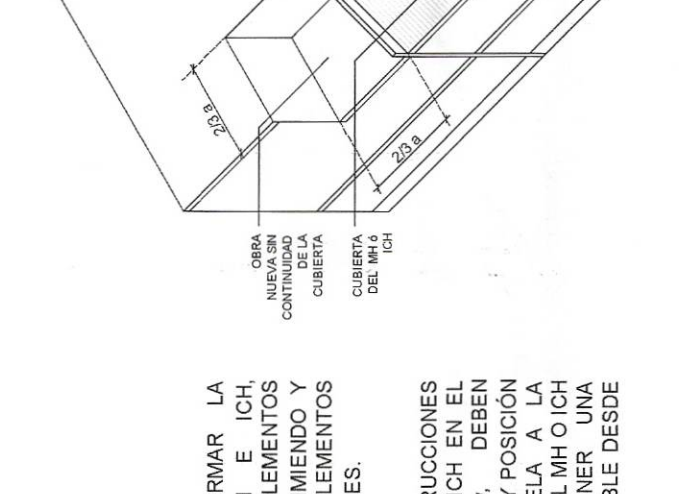




LÍMITES

NO SE PODRÁ TRANSFORMAR LA SUPERFICIE, ELIMINAR O AGREGAR ELEMENTOS ARCHITECTONICOS O SUPRIMIRLOS, MODIFICANDO LOS ELEMENTOS ARCHITECTONICOS ORIGINALES.
LAS NUEVAS CONSTRUCCIONES COINCIDENTES A UN MH O ICH EN EL PLANO DE CONTIGUIDAD DEBE SER LA CUBIERTA PARALELA A LA CALLE DE LA TECHUMBRE DEL MH O ICH EN SU EXTENSIÓN Y ANCHO DE LA TECHUMBRE PLANA, NO VISBLE DESDE LA CALLE.



PLANO DE DETALLE

SECTOR COMERCIAL BALMACEDA - LA RECOVA

CONTENIDO
LÁMINA 2 / 2
FECHA SEPTIEMBRE 2023

CONDICIONES PARA REAFICCIONES Y OBRAS NUEVAS

ESCALA
SEÑALADAS

PLANO DE UBICACIÓN

CIUDAD DE LA SERENA
CENTRO HISTÓRICO DE LA SERENA

SEMIOLOGÍA

INMUEBLES	MONUMENTO HISTÓRICO	MONUMENTO HISTÓRICO	INMUEBLE DE CONSERVACIÓN HISTÓRICA	LÍMITE PLANO DE DETALLE	ESPACIO PÚBLICO	LÍMITE ZONA TÍPICA																																		
ICH 24	CASA SOLAR CHADWICK	ICH 36	BANCO DEL ESTADO	ICH 37	CASA O HOGGINS	EDIFICIO MURERO	ICH 38	EDIFICIO Y GALERÍA PROVIDENCIA	ICH 40	IGLESIA DE LA MERCE	ICH 41	CASA VARELA CHADWICK	ICH 50	IGLESIA SAN AGUSTIN	ICH 80	SOCIEDAD AGRICOLA DEL NORTE	ICH 91	BANCO DE CHILE	ICH 92	COMERCIO	ICH 93	LIBRERIA	ICH 94	MUTUAL DE LA ARMADA	ICH 95	EDIFICIO DE OFICINAS PRAT	ICH 99	COMERCIO DOS PISOS ART DECO	ICH 100	TRICOT	ICH 114	EDIFICIO COMERCIAL ART DECO	ICH 120	COMERCIO DOS PISOS ART DECO	ICH 121	EX-HOTEL BERLIN	ICH 140	LA ESTRELLA ALFA - LOCALES COMERCIALES	ICH 166	LOCALES COMERCIALES

POLIBONO: A-B-C-D-E-F-G-H-I-J-K-L-M-N-O-P-Q-R-S-T-U

APROBACIÓN ILUSTRE MUNICIPALIDAD DE LA SERENA

EL SECRETARIO MUNICIPAL Y MINISTRO DE RR.CE. QUE SUSCRIBE, CERTIFICA QUE EL PLANO DE DETALLE DEL CENTRO HISTÓRICO - ZONA TÍPICA, COMUNA DE LA SERENA, HA SIDO APROBADO POR EL ACOPIERO DEL CONCEJO COMUNAL N°133 DE 08 DE SEPTIEMBRE DE 2023.

ASESOR URBANISTA

SECRETARIO MUNICIPAL

Ilustre Municipalidad de La Serena

PLANOS DE DETALLE
CENTRO HISTÓRICO - ZONA TÍPICA
SECTOR COMERCIAL
BALMACEDA - LA RECOVA

DEPARTAMENTO DE ASERORIA URBANA - SECRETARÍA COMUNAL DE PLANIFICACIÓN
ILUSTRE MUNICIPALIDAD DE LA SERENA

DISPOSICIONES REGLAMENTARIAS

ELEMENTOS

VENTANA DE Techo: SIEMPRE Y CUANDO SE CONSIDERE LA ALTIMETRIA DEL TERRENO DEBE HABERSE CONSIDERADO EL PUNTO DE VISTA DEL PASAJERO QUE SE DESPLAZA EN EL INTERIOR DE LA FACHADA.

ORDENES VERTICALES Y LA COMPOSICIÓN GENERAL DE LA FACHADA:

TANTO PARA REPARACIONES COMO PARA OBRAS NUEVAS DEBE MANTENERSE EL MANTENER UNA MATERIALIDAD Y COLORIDO HOMOGÉNEO.

LA MATERIALIDAD Y COLOR PARA LAS CUBIERTAS ESTÁN ESTABLECIDAS EN LOS DETALLES DE LOS PUNTOS DE ESTAS DISPOSICIONES.

DETALLES Y ELEMENTOS ARCHITECTONICOS Y TÉCNICAS CONSTRUCTIVAS ORIGINALES

EN OBRAS NUEVAS LAS MARQUESENAS, ALEROS, MENSAJAS, CORNISAS Y LAS CUBIERTAS DEBE MANTENERSE LAS DISPOSICIONES HORIZONTALES Y VERTICALES DE LA FACHADA. NO SE PERMITEN CUERPOS RECTANGULARES NI FALSOS ELEMENTOS ARCHITECTONICOS.

CUBIERTAS

NO ESTÁ PERMITIDO EL CAMBIO DE MATERIALIDAD O COLOR EN LAS CUBIERTAS DE LOS MH O ICH, SALVO POR REPARACIONES O MODIFICACIONES DE CARACTERES Y GUINDAZA EN LOS ORGANISMOS COMPETENTES. SI ESTÁ PERMITIDO REMOVER PARTE DE LA CUBIERTA PARA ALCARAR UNA LUCRANA O

COMPOSICIÓN DE FACHADA

ORDENES VERTICALES

LOS MH O ICH DEBERÁN MANTENER Y PRESENTAR SUS CARACTERÍSTICAS ORIGINALES SIN ALTERAR SUS CARACTERÍSTICAS ORIGINALES.

TODAS LAS NUEVAS CONSTRUCCIONES DEBERÁN PRESENTAR UNA COMPOSICIÓN CLARA Y HOMOGÉNEA CON ORDENES VERTICALES Y HORIZONTALES.

ORDENES HORIZONTALES

LOS MH O ICH DEBERÁN MANTENER Y PRESENTAR SUS CARACTERÍSTICAS ORIGINALES SIN ALTERAR SUS CARACTERÍSTICAS ORIGINALES.

TODAS LAS FACHADAS NUEVAS DEBEN PRESENTAR OBLIGATORIAMENTE LOS SIGUIENTES ELEMENTOS HORIZONTALES: ORDEN SUPERIOR DEL 1º PISO, ORDEN INTERMEDIO DEL 1º PISO, ORDEN SUPERIOR DEL 2º PISO, ORDEN INTERMEDIO DEL 2º PISO.

ORDENES HORIZONTALES

LOS MH O ICH DEBERÁN MANTENER Y PRESENTAR SUS CARACTERÍSTICAS ORIGINALES SIN ALTERAR SUS CARACTERÍSTICAS ORIGINALES.

TODAS LAS FACHADAS NUEVAS DEBEN PRESENTAR OBLIGATORIAMENTE LOS SIGUIENTES ELEMENTOS HORIZONTALES: ORDEN SUPERIOR DEL 1º PISO, ORDEN INTERMEDIO DEL 1º PISO, ORDEN SUPERIOR DEL 2º PISO, ORDEN INTERMEDIO DEL 2º PISO.

ORDENES HORIZONTALES

LOS MH O ICH DEBERÁN MANTENER Y PRESENTAR SUS CARACTERÍSTICAS ORIGINALES SIN ALTERAR SUS CARACTERÍSTICAS ORIGINALES.

TODAS LAS FACHADAS NUEVAS DEBEN PRESENTAR OBLIGATORIAMENTE LOS SIGUIENTES ELEMENTOS HORIZONTALES: ORDEN SUPERIOR DEL 1º PISO, ORDEN INTERMEDIO DEL 1º PISO, ORDEN SUPERIOR DEL 2º PISO, ORDEN INTERMEDIO DEL 2º PISO.

ORDENES HORIZONTALES

LOS MH O ICH DEBERÁN MANTENER Y PRESENTAR SUS CARACTERÍSTICAS ORIGINALES SIN ALTERAR SUS CARACTERÍSTICAS ORIGINALES.

TODAS LAS FACHADAS NUEVAS DEBEN PRESENTAR OBLIGATORIAMENTE LOS SIGUIENTES ELEMENTOS HORIZONTALES: ORDEN SUPERIOR DEL 1º PISO, ORDEN INTERMEDIO DEL 1º PISO, ORDEN SUPERIOR DEL 2º PISO, ORDEN INTERMEDIO DEL 2º PISO.

ORDENES HORIZONTALES

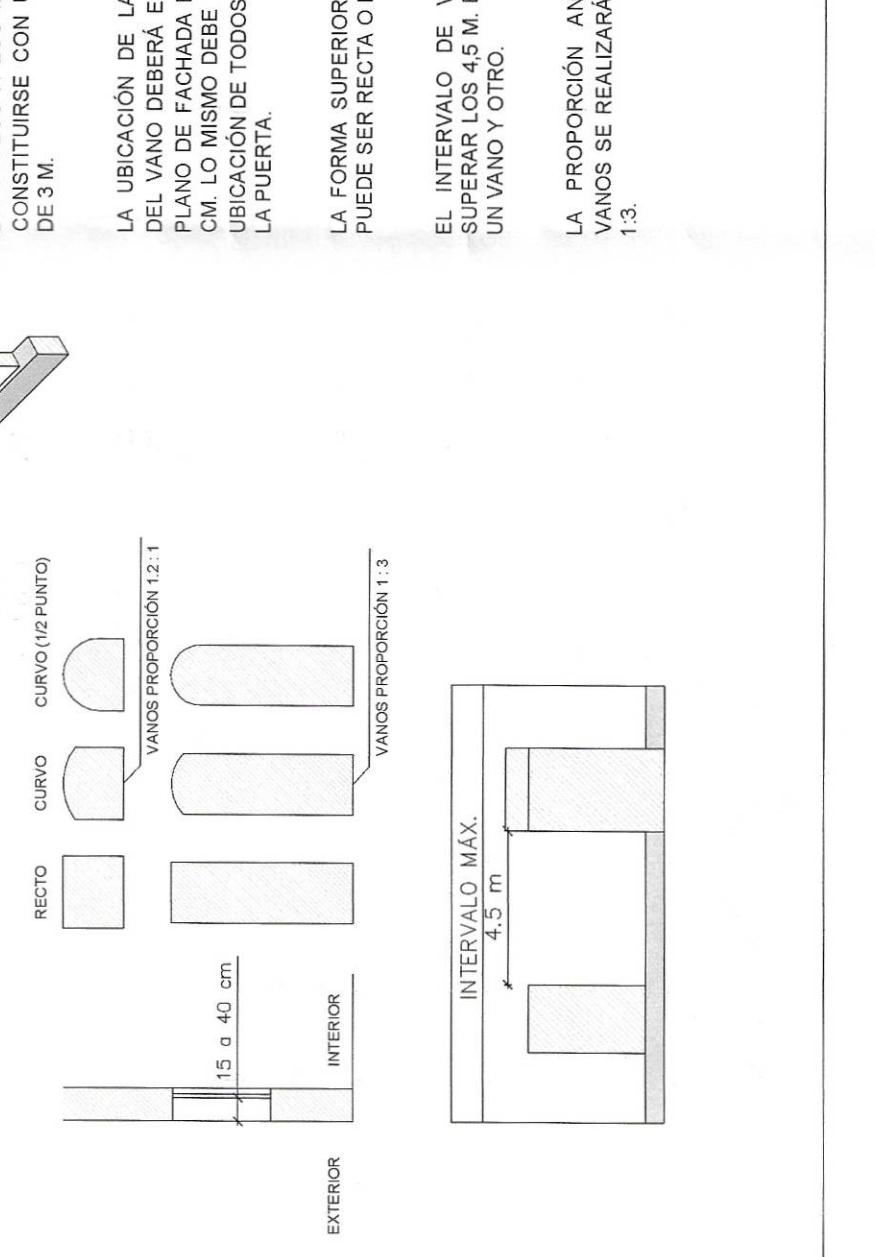
LOS MH O ICH DEBERÁN MANTENER Y PRESENTAR SUS CARACTERÍSTICAS ORIGINALES SIN ALTERAR SUS CARACTERÍSTICAS ORIGINALES.

TODAS LAS FACHADAS NUEVAS DEBEN PRESENTAR OBLIGATORIAMENTE LOS SIGUIENTES ELEMENTOS HORIZONTALES: ORDEN SUPERIOR DEL 1º PISO, ORDEN INTERMEDIO DEL 1º PISO, ORDEN SUPERIOR DEL 2º PISO, ORDEN INTERMEDIO DEL 2º PISO.

ORDENES HORIZONTALES

LOS MH O ICH DEBERÁN MANTENER Y PRESENTAR SUS CARACTERÍSTICAS ORIGINALES SIN ALTERAR SUS CARACTERÍSTICAS ORIGINALES.

TODAS LAS FACHADAS NUEVAS DEBEN PRESENTAR OBLIGATORIAMENTE LOS SIGUIENTES ELEMENTOS HORIZONTALES: ORDEN SUPERIOR DEL 1º PISO, ORDEN INTERMEDIO DEL 1º PISO, ORDEN SUPERIOR DEL 2º PISO, ORDEN INTERMEDIO DEL 2º PISO.



ORNAMENTOS

LOS ORNAMENTOS DE MH O ICH DEBERÁN SER REPARADOS O RESTITUIDOS DE ACORDO A SU CARACTERÍSTICA ORIGINAL. LA IMAGEN SE DEBE ADECUAR A LA VISTA.

EXPRESIÓN VOLUMÉTRICA CORONA DE TEGAMENTO: TROCCAR O CAMBIAR LA VISTA.

REPARACIONES: REPARACIONES EN LA SUPERFICIE DE LA FACHADA DEBERÁN MANTENER LA MATERIALIDAD Y EL COLOR ORIGINAL.

REPARACIONES EN LA SUPERFICIE DE LA FACHADA: REPARACIONES EN LA SUPERFICIE DE LA FACHADA DEBERÁN MANTENER LA MATERIALIDAD Y EL COLOR ORIGINAL.

REPARACIONES EN LA SUPERFICIE DE LA FACHADA: REPARACIONES EN LA SUPERFICIE DE LA FACHADA DEBERÁN MANTENER LA MATERIALIDAD Y EL COLOR ORIGINAL.

REPARACIONES EN LA SUPERFICIE DE LA FACHADA: REPARACIONES EN LA SUPERFICIE DE LA FACHADA DEBERÁN MANTENER LA MATERIALIDAD Y EL COLOR ORIGINAL.

ORNAMENTOS

LOS ORNAMENTOS DE MH O ICH DEBERÁN SER REPARADOS O RESTITUIDOS DE ACORDO A SU CARACTERÍSTICA ORIGINAL. LA IMAGEN SE DEBE ADECUAR A LA VISTA.

EXPRESIÓN VOLUMÉTRICA CORONA DE TEGAMENTO: TROCCAR O CAMBIAR LA VISTA.

REPARACIONES: REPARACIONES EN LA SUPERFICIE DE LA FACHADA DEBERÁN MANTENER LA MATERIALIDAD Y EL COLOR ORIGINAL.

REPARACIONES EN LA SUPERFICIE DE LA FACHADA: REPARACIONES EN LA SUPERFICIE DE LA FACHADA DEBERÁN MANTENER LA MATERIALIDAD Y EL COLOR ORIGINAL.

REPARACIONES EN LA SUPERFICIE DE LA FACHADA: REPARACIONES EN LA SUPERFICIE DE LA FACHADA DEBERÁN MANTENER LA MATERIALIDAD Y EL COLOR ORIGINAL.

REPARACIONES EN LA SUPERFICIE DE LA FACHADA: REPARACIONES EN LA SUPERFICIE DE LA FACHADA DEBERÁN MANTENER LA MATERIALIDAD Y EL COLOR ORIGINAL.

ORNAMENTOS

LOS ORNAMENTOS DE MH O ICH DEBERÁN SER REPARADOS O RESTITUIDOS DE ACORDO A SU CARACTERÍSTICA ORIGINAL. LA IMAGEN SE DEBE ADECUAR A LA VISTA.

EXPRESIÓN VOLUMÉTRICA CORONA DE TEGAMENTO: TROCCAR O CAMBIAR LA VISTA.

REPARACIONES: REPARACIONES EN LA SUPERFICIE DE LA FACHADA DEBERÁN MANTENER LA MATERIALIDAD Y EL COLOR ORIGINAL.

REPARACIONES EN LA SUPERFICIE DE LA FACHADA: REPARACIONES EN LA SUPERFICIE DE LA FACHADA DEBERÁN MANTENER LA MATERIALIDAD Y EL COLOR ORIGINAL.

REPARACIONES EN LA SUPERFICIE DE LA FACHADA: REPARACIONES EN LA SUPERFICIE DE LA FACHADA DEBERÁN MANTENER LA MATERIALIDAD Y EL COLOR ORIGINAL.

REPARACIONES EN LA SUPERFICIE DE LA FACHADA: REPARACIONES EN LA SUPERFICIE DE LA FACHADA DEBERÁN MANTENER LA MATERIALIDAD Y EL COLOR ORIGINAL.

ORNAMENTOS

LOS ORNAMENTOS DE MH O ICH DEBERÁN SER REPARADOS O RESTITUIDOS DE ACORDO A SU CARACTERÍSTICA ORIGINAL. LA IMAGEN SE DEBE ADECUAR A LA VISTA.

EXPRESIÓN VOLUMÉTRICA CORONA DE TEGAMENTO: TROCCAR O CAMBIAR LA VISTA.

REPARACIONES: REPARACIONES EN LA SUPERFICIE DE LA FACHADA DEBERÁN MANTENER LA MATERIALIDAD Y EL COLOR ORIGINAL.

REPARACIONES EN LA SUPERFICIE DE LA FACHADA: REPARACIONES EN LA SUPERFICIE DE LA FACHADA DEBERÁN MANTENER LA MATERIALIDAD Y EL COLOR ORIGINAL.

REPARACIONES EN LA SUPERFICIE DE LA FACHADA: REPARACIONES EN LA SUPERFICIE DE LA FACHADA DEBERÁN MANTENER LA MATERIALIDAD Y EL COLOR ORIGINAL.

REPARACIONES EN LA SUPERFICIE DE LA FACHADA: REPARACIONES EN LA SUPERFICIE DE LA FACHADA DEBERÁN MANTENER LA MATERIALIDAD Y EL COLOR ORIGINAL.

ORNAMENTOS

LOS ORNAMENTOS DE MH O ICH DEBERÁN SER REPARADOS O RESTITUIDOS DE ACORDO A SU CARACTERÍSTICA ORIGINAL. LA IMAGEN SE DEBE ADECUAR A LA VISTA.

EXPRESIÓN VOLUMÉTRICA CORONA DE TEGAMENTO: TROCCAR O CAMBIAR LA VISTA.

REPARACIONES: REPARACIONES EN LA SUPERFICIE DE LA FACHADA DEBERÁN MANTENER LA MATERIALIDAD Y EL COLOR ORIGINAL.

REPARACIONES EN LA SUPERFICIE DE LA FACHADA: REPARACIONES EN LA SUPERFICIE DE LA FACHADA DEBERÁN MANTENER LA MATERIALIDAD Y EL COLOR ORIGINAL.

REPARACIONES EN LA SUPERFICIE DE LA FACHADA: REPARACIONES EN LA SUPERFICIE DE LA FACHADA DEBERÁN MANTENER LA MATERIALIDAD Y EL COLOR ORIGINAL.

REPARACIONES EN LA SUPERFICIE DE LA FACHADA: REPARACIONES EN LA SUPERFICIE DE LA FACHADA DEBERÁN MANTENER LA MATERIALIDAD Y EL COLOR ORIGINAL.

ORNAMENTOS

LOS ORNAMENTOS DE MH O ICH DEBERÁN SER REPARADOS O RESTITUIDOS DE ACORDO A SU CARACTERÍSTICA ORIGINAL. LA IMAGEN SE DEBE ADECUAR A LA VISTA.

EXPRESIÓN VOLUMÉTRICA CORONA DE TEGAMENTO: TROCCAR O CAMBIAR LA VISTA.

REPARACIONES: REPARACIONES EN LA SUPERFICIE DE LA FACHADA DEBERÁN MANTENER LA MATERIALIDAD Y EL COLOR ORIGINAL.

REPARACIONES EN LA SUPERFICIE DE LA FACHADA: REPARACIONES EN LA SUPERFICIE DE LA FACHADA DEBERÁN MANTENER LA MATERIALIDAD Y EL COLOR ORIGINAL.

REPARACIONES EN LA SUPERFICIE DE LA FACHADA: REPARACIONES EN LA SUPERFICIE DE LA FACHADA DEBERÁN MANTENER LA MATERIALIDAD Y EL COLOR ORIGINAL.

REPARACIONES EN LA SUPERFICIE DE LA FACHADA: REPARACIONES EN LA SUPERFICIE DE LA FACHADA DEBERÁN MANTENER LA MATERIALIDAD Y EL COLOR ORIGINAL.

ORNAMENTOS

LOS ORNAMENTOS DE MH O ICH DEBERÁN SER REPARADOS O RESTITUIDOS DE ACORDO A SU CARACTERÍSTICA ORIGINAL. LA IMAGEN SE DEBE ADECUAR A LA VISTA.

EXPRESIÓN VOLUMÉTRICA CORONA DE TEGAMENTO: TROCCAR O CAMBIAR LA VISTA.

REPARACIONES: REPARACIONES EN LA SUPERFICIE DE LA FACHADA DEBERÁN MANTENER LA MATERIALIDAD Y EL COLOR ORIGINAL.

REPARACIONES EN LA SUPERFICIE DE LA FACHADA: REPARACIONES EN LA SUPERFICIE DE LA FACHADA DEBERÁN MANTENER LA MATERIALIDAD Y EL COLOR ORIGINAL.

REPARACIONES EN LA SUPERFICIE DE LA FACHADA: REPARACIONES EN LA SUPERFICIE DE LA FACHADA DEBERÁN MANTENER LA MATERIALIDAD Y EL COLOR ORIGINAL.

REPARACIONES EN LA SUPERFICIE DE LA FACHADA: REPARACIONES EN LA SUPERFICIE DE LA FACHADA DEBERÁN MANTENER LA MATERIALIDAD Y EL COLOR ORIGINAL.

ORNAMENTOS

LOS ORNAMENTOS DE MH O ICH DEBERÁN SER REPARADOS O RESTITUIDOS DE ACORDO A SU CARACTERÍSTICA ORIGINAL. LA IMAGEN SE DEBE ADECUAR A LA VISTA.

EXPRESIÓN VOLUMÉTRICA CORONA DE TEGAMENTO: TROCCAR O CAMBIAR LA VISTA.

REPARACIONES: REPARACIONES EN LA SUPERFICIE DE LA FACHADA DEBERÁN MANTENER LA MATERIALIDAD Y EL COLOR ORIGINAL.

REPARACIONES EN LA SUPERFICIE DE LA FACHADA: REPARACIONES EN LA SUPERFICIE DE LA FACHADA DEBERÁN MANTENER LA MATERIALIDAD Y EL COLOR ORIGINAL.

REPARACIONES EN LA SUPERFICIE DE LA FACHADA: REPARACIONES EN LA SUPERFICIE DE LA FACHADA DEBERÁN MANTENER LA MATERIALIDAD Y EL COLOR ORIGINAL.

REPARACIONES EN LA SUPERFICIE DE LA FACHADA: REPARACIONES EN LA SUPERFICIE DE LA FACHADA DEBERÁN MANTENER LA MATERIALIDAD Y EL COLOR ORIGINAL.