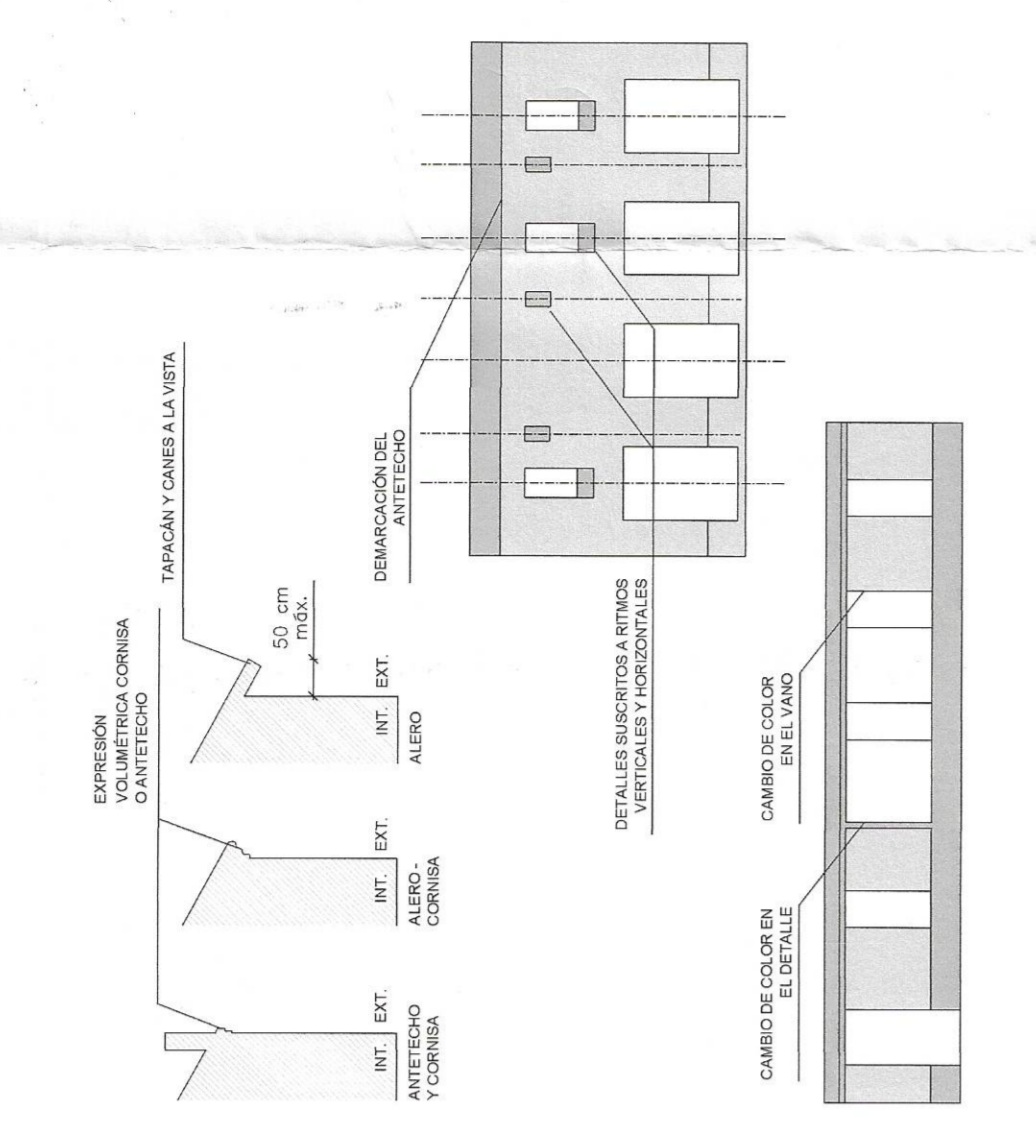


DISPOSICIONES REGLAMENTARIAS

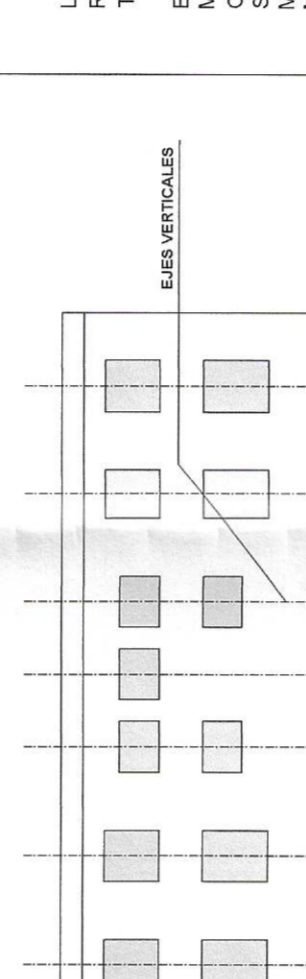
ELEMENTOS

CUERPOS SALIENTES
EN UN MH O ICH NO PODRAN TRANSFORMARSE EN BALCONES...
CUBIERTAS
NO ESTA PERMITIDO EL CAMBIO DE...
DETALLES Y ELEMENTOS ARQUITECTONICOS
EN OBRAS NUEVAS EL ORDEN SUPERIOR...



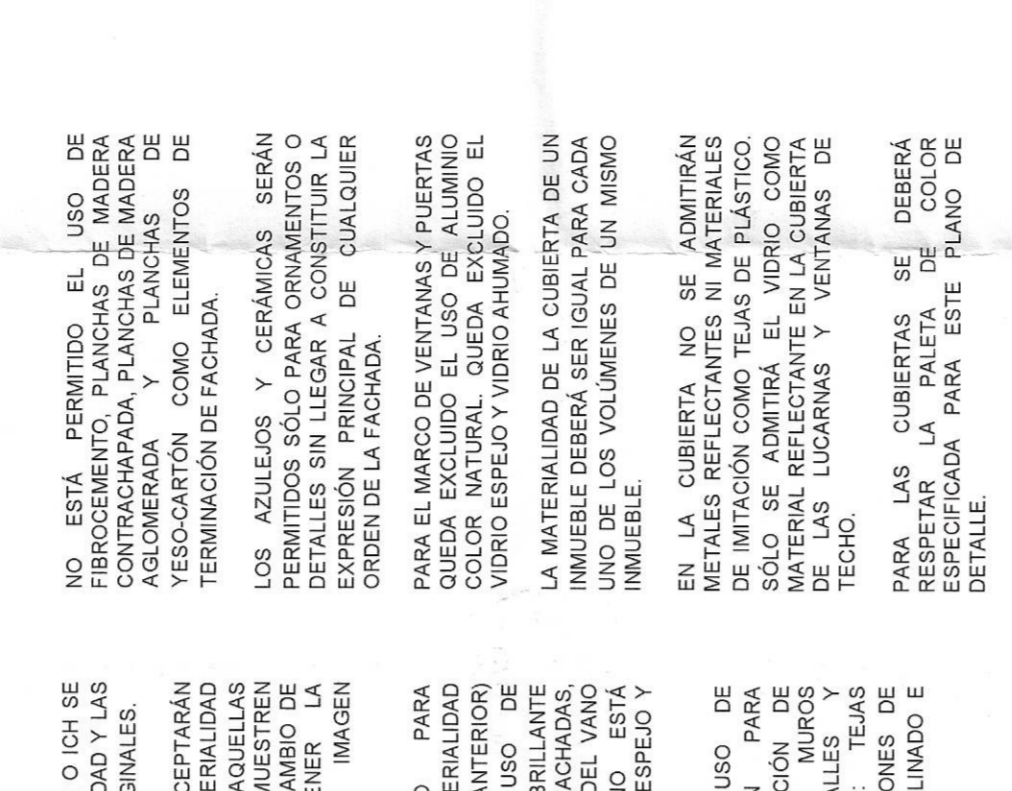
COMPOSICIÓN DE FACHADA

SOMBRES VERTICALES
LOS MH O ICH, DEBERAN MANTENER Y PRESERVAR SUS CARACTERÍSTICAS...
VANDOS
EN LOS VANDOS EXISTENTES EN UN MH O ICH...



MATERIALIDAD

LAS REPARACIONES DE UN MH O ICH SE REALIZAN CON LA MATERIALIDAD Y LAS TÉCNICAS CONSTRUCTIVAS ORIGINALES...
EN UN MH O ICH SE ACEPTARÁN MODIFICACIONES DE LA MATERIALIDAD ORIGINAL...

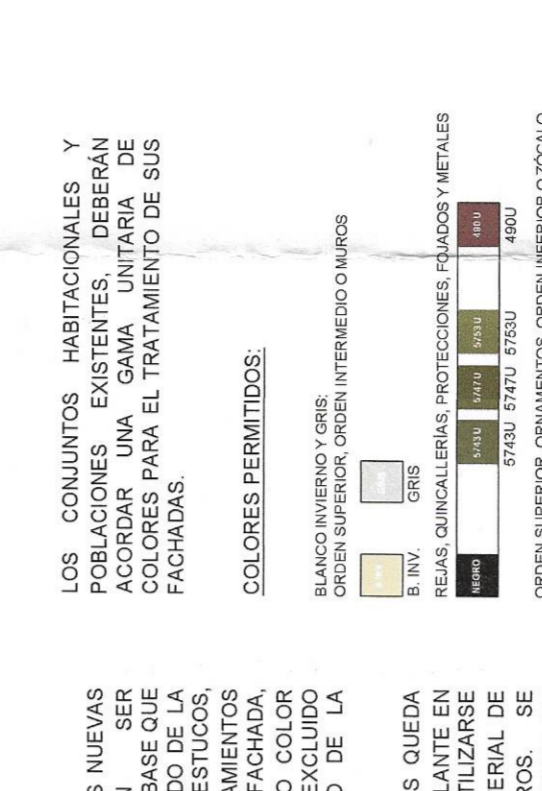


PLANO DE DETALLE

Map of the historical center and a list of construction items (IMBIEREBLES) with their respective regulatory codes (MH, ICH, etc.) and descriptions.

COLOR Y TEXTURA

LOS INMUEBLES MH O ICH Y LAS NUEVAS CONSTRUCCIONES DEBERAN SER CONSERVADOS EN SU MATERIALIDAD...

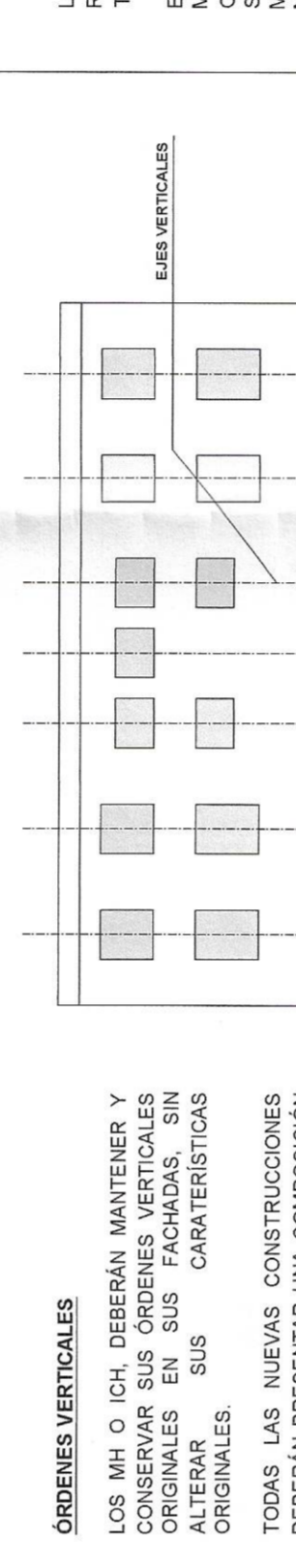


Official approval stamp from the Municipality of Serena, including the Mayor's signature and the date of approval.

Table of construction items (IMBIEREBLES) with details such as location, material type, and regulatory codes.

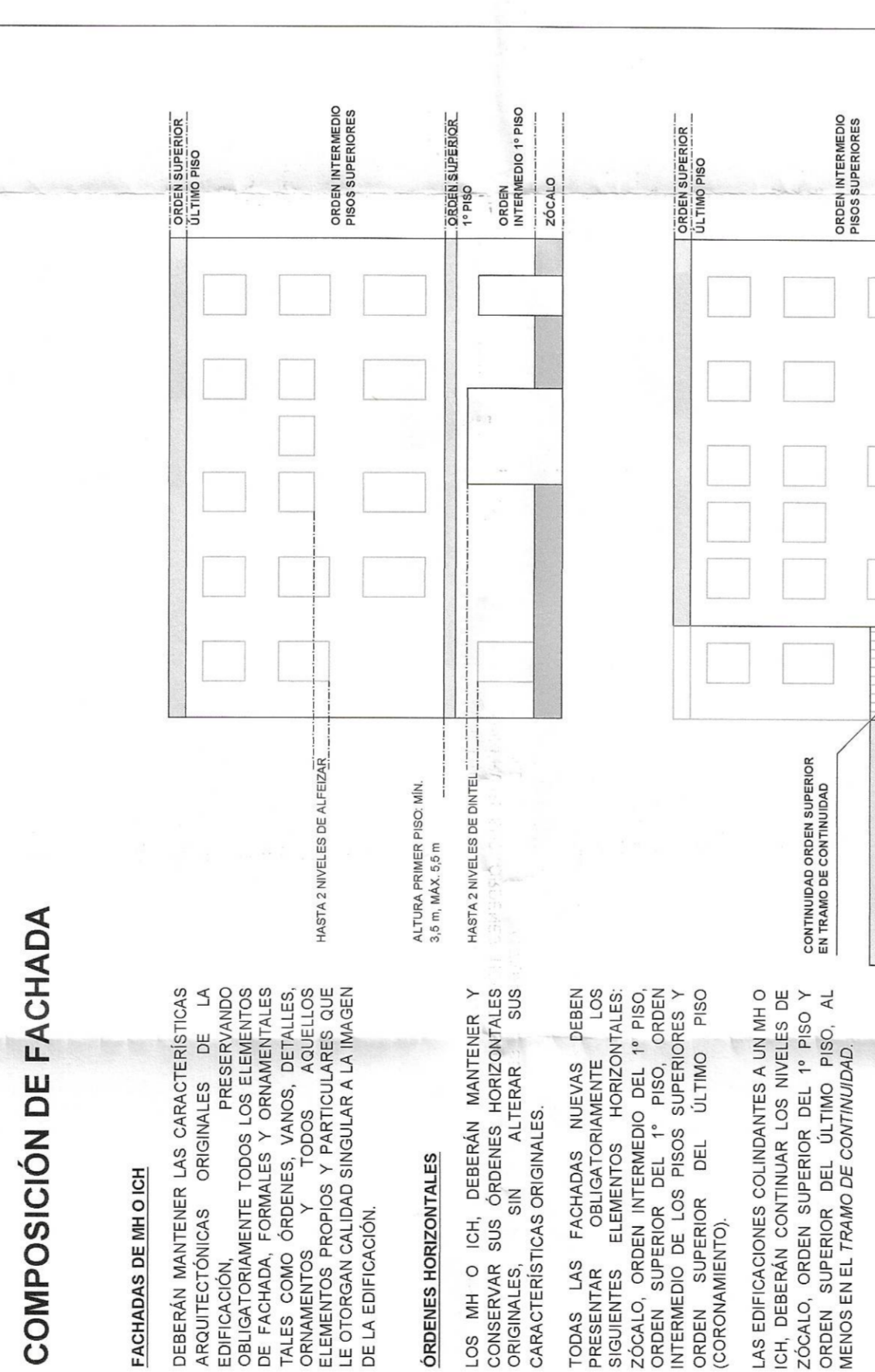
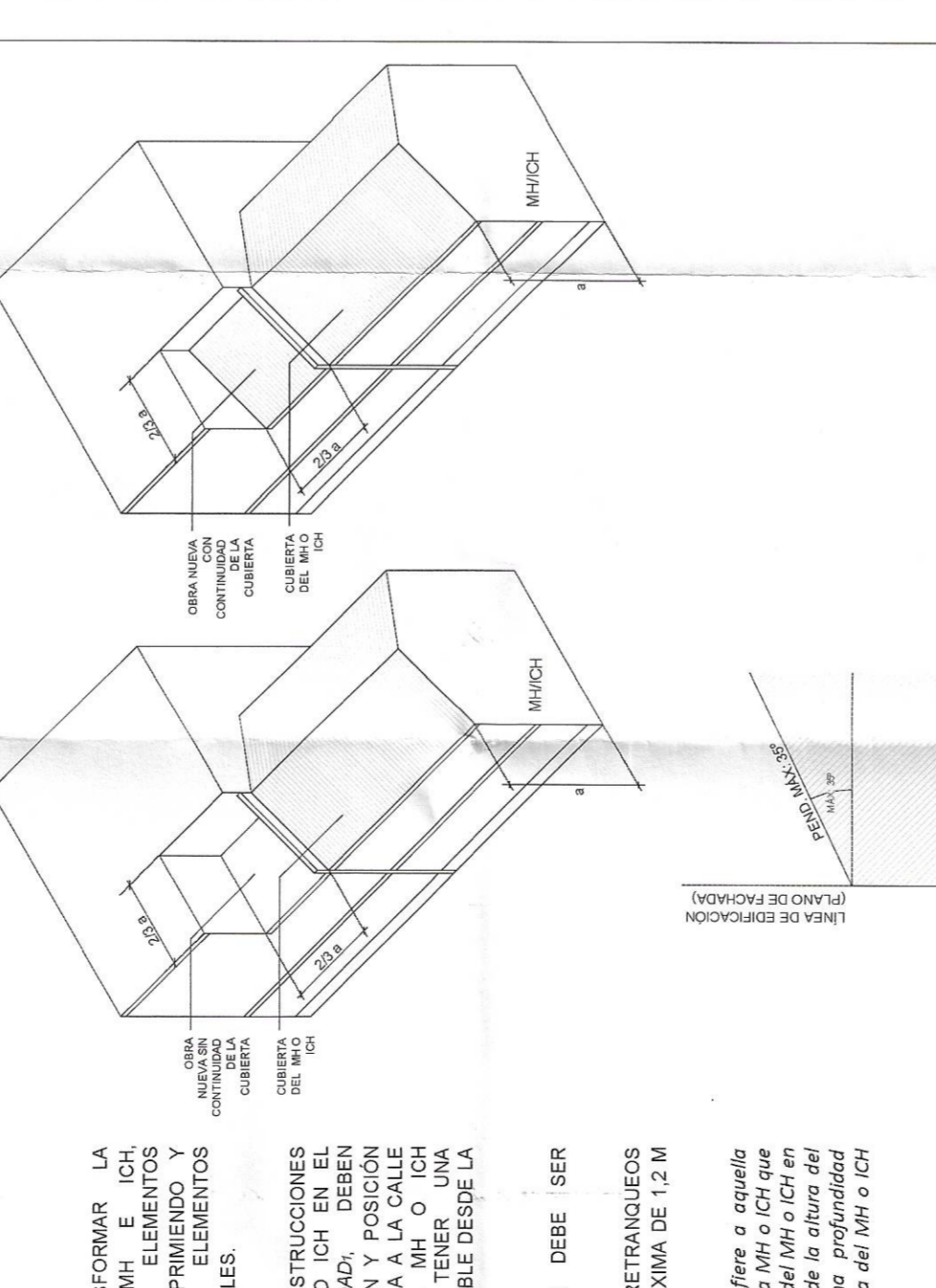
COMPOSICIÓN DE FACHADA

FACHADAS DE MH O ICH
DEBERAN MANTENER LAS CARACTERÍSTICAS ORIGINALES PRESERVANDO OBLIGATORIAMENTE TODOS LOS ELEMENTOS...



VOLUMETRÍA

NO SE PODRÁ TRANSFORMAR LA VOLUMETRÍA DE UN MH O ICH AGREGANDO O SUPRIMIENDO ELEMENTOS ARQUITECTONICOS ORIGINALES...



TECHUMBRE

NO SE PODRÁ TRANSFORMAR, AGREGAR O SUPRIMIR EN NINGUNA DE LAS TECHUMBRES DE UN MH O ICH...

