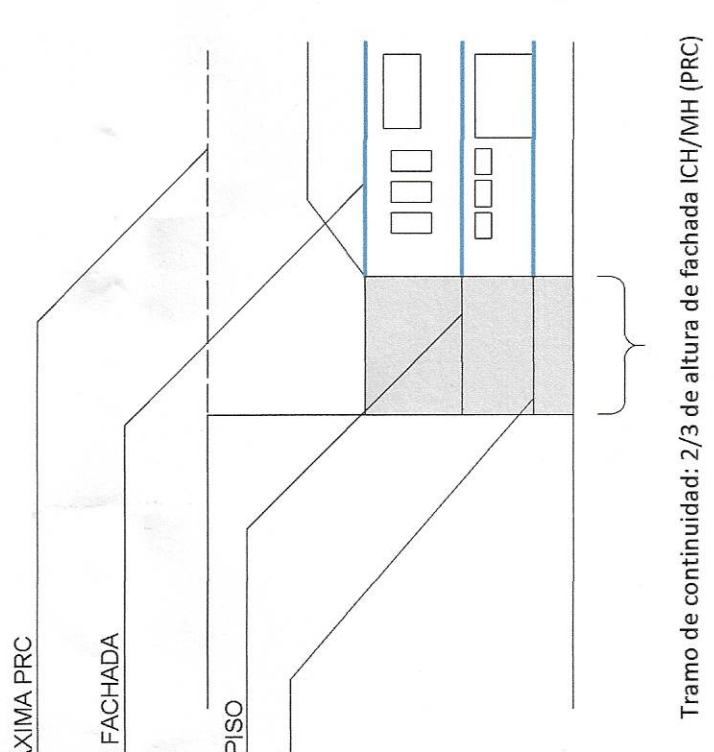


### GRÁFICO FACHADAS

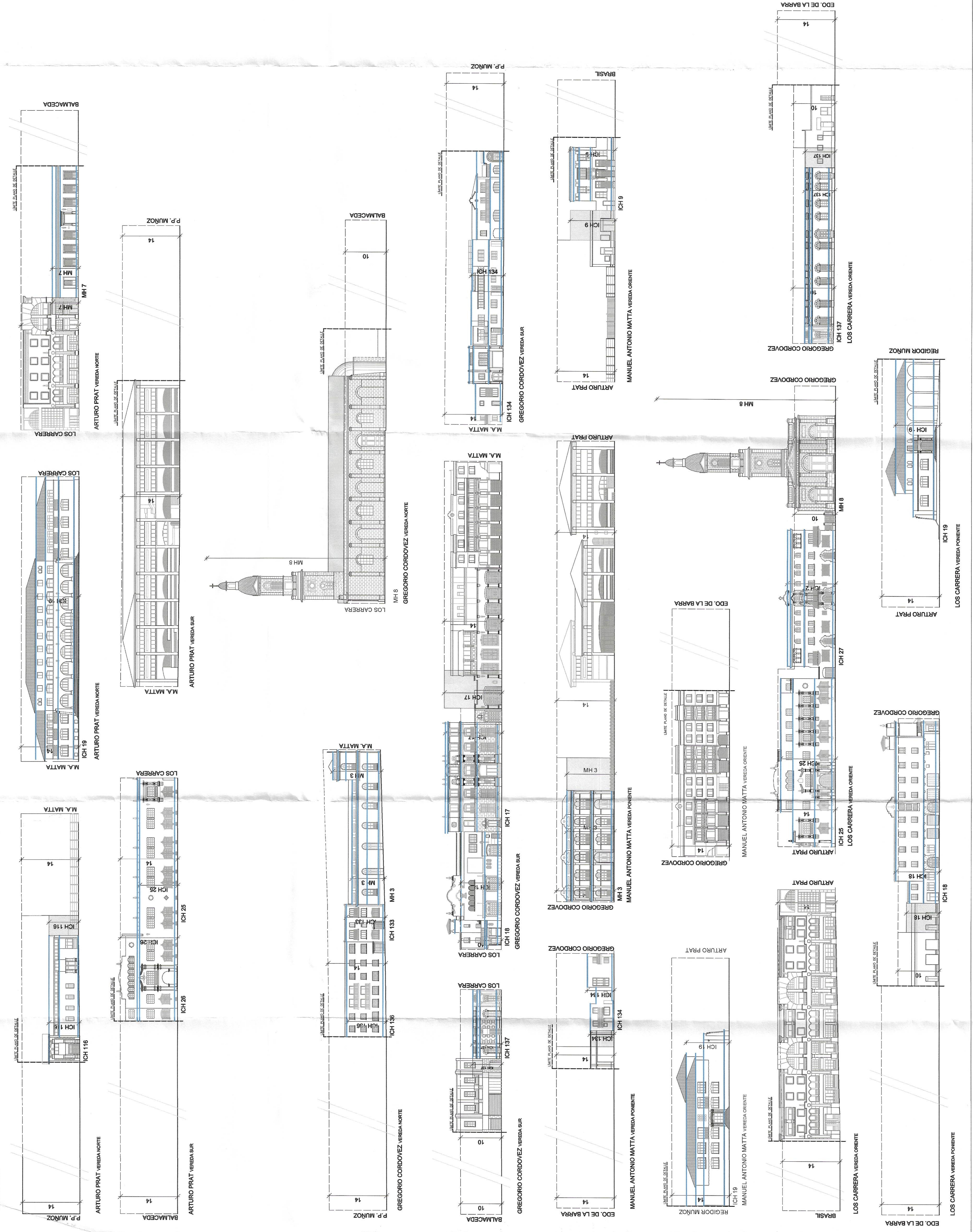
SIN ESCALA



**1. LÍMITES**  
ESCALA 1: 2000

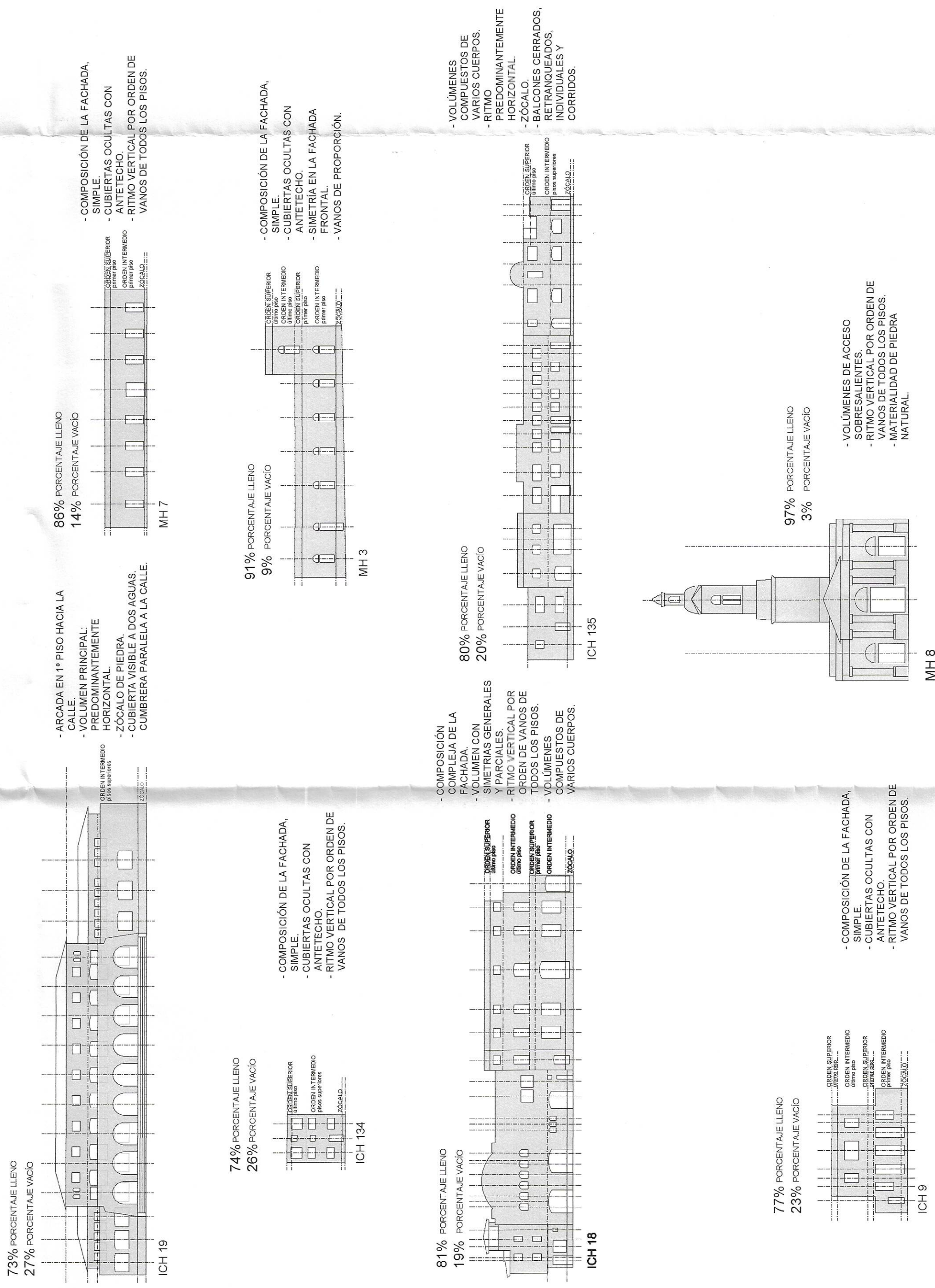
### 2. SITUACIÓN EXISTENTE

ESCALA 1: 200



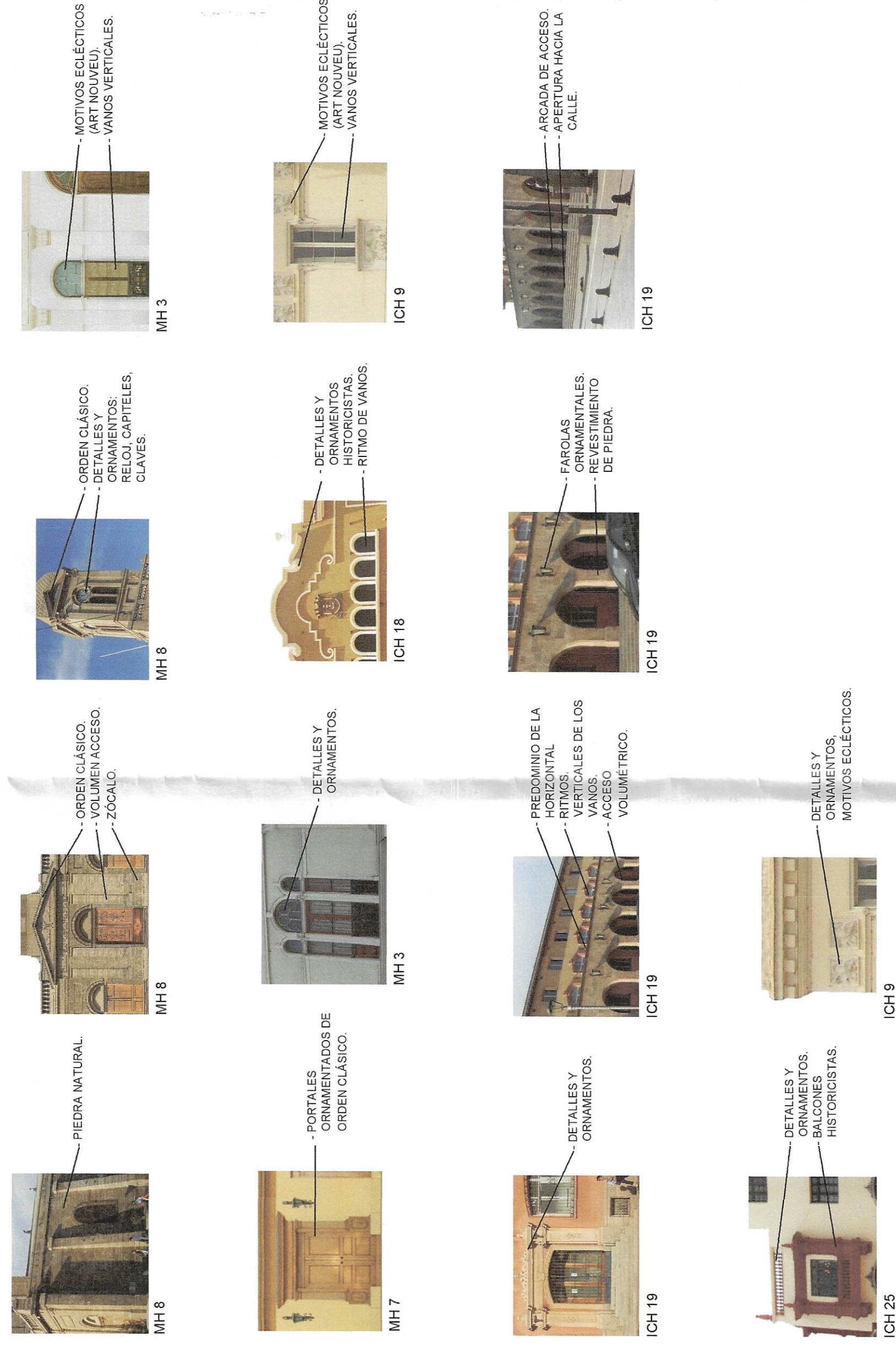
### 2.2 ASPECTOS MORFOLÓGICOS Y ARQUITECTÓNICOS

ESCALA 1: 200



### 2.2 ASPECTOS MORFOLÓGICOS Y ARQUITECTÓNICOS

SIN ESCALA



### PLANO DE DETALLE

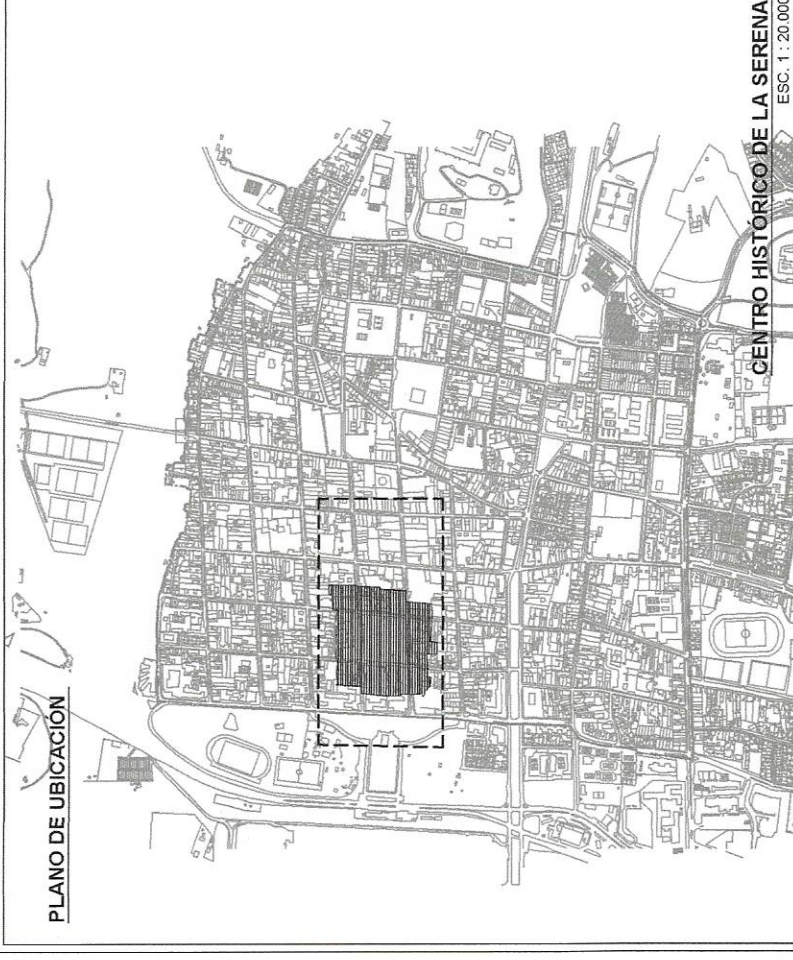
### PLAZA DE ARMAS

CONTENIDO  
LÍMITES Y SITUACIÓN EXISTENTE

LAMINA  
1/2

FECHA  
SEPTIEMBRE 2023

ESCALA  
SEÑALADAS



### SIMBOLOGÍA

- INMUEBLES**
- MH 3 CASA GONZALEZ VIELA
  - MH 7 CASA PRIERA
  - MH 8 IGLESIA CATEDRAL
  - ICH 9 CASA ANASTASSOU
  - ICH 17 BANCO SANTANER
  - ICH 18 EX-CINE CENTENARIO Y BARRIO CASAL
  - ICH 19 INTENDENCIA
  - ICH 26 TRIBUNALES DE JUSTICIA
  - ICH 27 MUNICIPALIDAD
  - ICH 27 ARZOBISPADO
  - ICH 116 EDIFICIO DOS PASAJES, ART 2005
  - ICH 133 CORPORACION DE FOMENTO DE LA PRODUCCION
  - ICH 134 VIVIENDAS SANTO DOMINGO
  - ICH 136 EDIFICIO VIVIENDAS
  - ICH 137 CLUB SOCIAL
- MONUMENTO HISTORICO**
- INMUEBLE DE CONSERVACION HISTORICA**
- LIMITE PLANO DE DETALLE**
- ESPACIO PUBLICO**
- LIMITE ZONA TIPICA**

### APROBACION LUSTRE MUNICIPALIDAD DE LA SERENA

EL SECRETARIO MUNICIPAL Y MINISTRO DE FE QUE SUcribe, CERTIFICA QUE EL PLAN DE ORDENAMIENTO TERRITORIAL DEL MUNICIPIO DE LA SERENA, FUE APROBADO POR EL ACUERDO DEL CONCEJO COMUNAL N° 1232 DE FECHA 29 DE AGOSTO DEL 2023.

